



ProOil de México

Currículum Empresarial



www
prooil.
com.mx



Prooil de México es una empresa líder en la automatización y servicios industriales.

Contamos con la distribución de marcas líderes exclusivas en México por lo cual nuestra empresa está organizada para atender y dar servicio técnico post venta autorizado por los diferentes fabricantes.

Con nuestra sólida infraestructura para realizar cualquier tipo de obra o servicio de instrumentación en sitio.

Permítanos darle solución a sus necesidades y ser parte de su éxito.

*Coatzacoalcos - Veracruz
+52 (921) 21 50 195, 21 50 980 y 21 43 016*

*Cd. Madero - Tamaulipas
+52 (833) 21 12 100 y 221 3752*

*Salina Cruz - Oaxaca
+52 (971) 13 32 890*

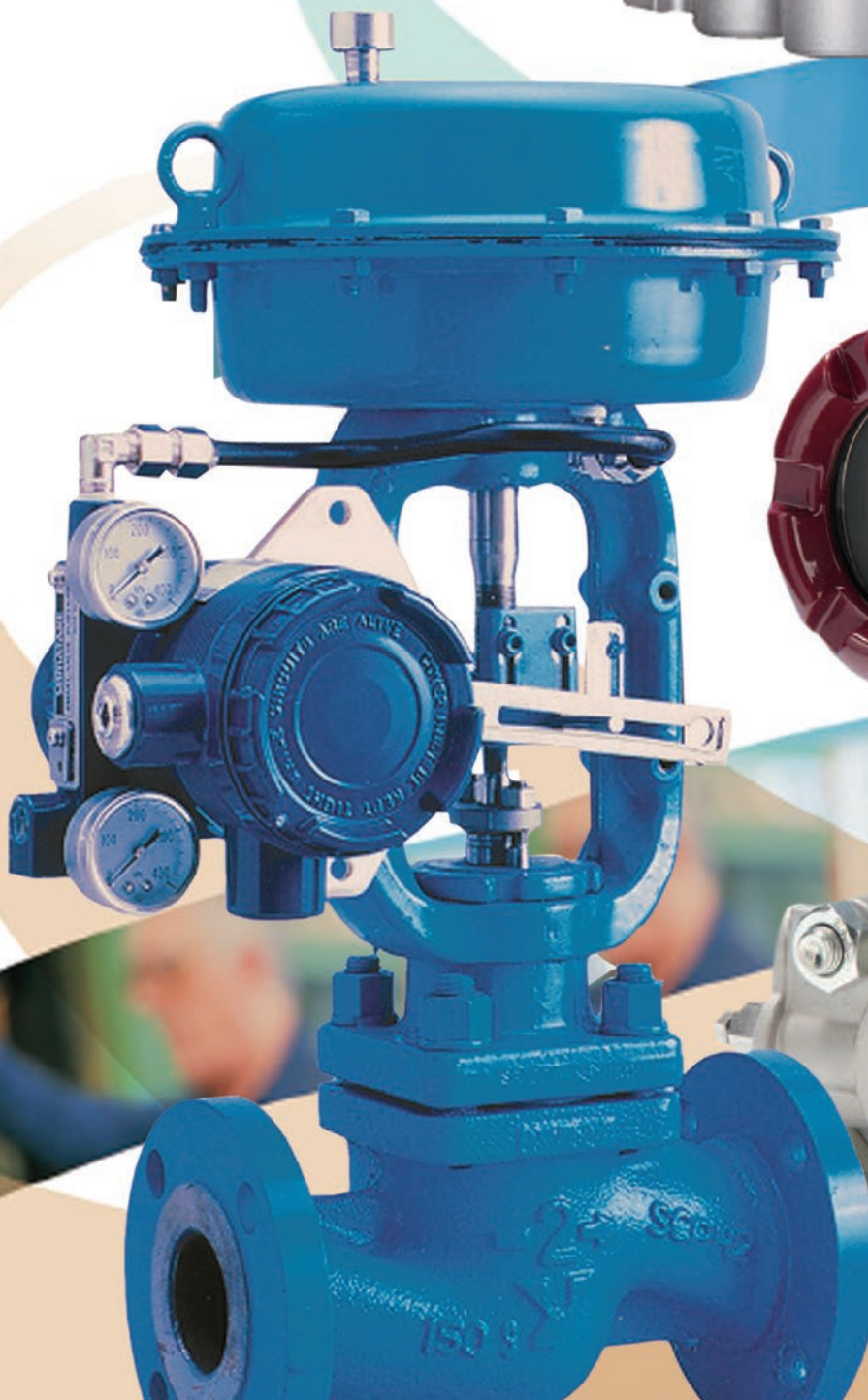
*Salamanca- Guanajuato / Cadereyta -Nuevo León
Cd. del Carmen - Campeche*

info@prooil.com.mx ~ www.prooil.com.mx



ProOil de México®

azbil



SUMINISTRO



VERACRUZ

700464869	2016	Posicionadores electroneumáticos inteligentes basado en microprocesadores marca Azbil modelo AVP302 protocolo Hart.	Tuxpan	Comisión Federal de Electricidad
5000003589	2016	Posicionadores electroneumáticos inteligentes marca Azbil.	Coatzacoalcos	Petroquímica Mexicana de Vinilo
5000004974	2016	Posicionadores digitales electro neumáticos marca Azbil modelo AVP302.	Coatzacoalcos	Petroquímica Mexicana de Vinilo S.A. DE C.V.
5000009216	2016	Posicionadores electroneumáticos inteligentes basado en microprocesadores marca Azbil modelo AVP302 protocolo Hart incluye filtro regulador marca Norgren.	Coatzacoalcos	ARKEMA México S.A de C.V.
5000009860	2016	Transmisor de temperatura marca Azbil señal Hart.	Coatzacoalcos	ARKEMA México S.A de C.V.
5000009922	2016	Transmisores de presión diferencial marca Azbil Modelo GTX con protocolo Hart.	Coatzacoalcos	ARKEMA México S.A de C.V.
	2015	Transmisores manométricos mca. Azbil mod. GTX60G.	Coatzacoalcos	ARKEMA México S.A de C.V.
5100368238	2016	Interruptor de posicion tipo de contacto SPDT Interruptor doble Marca Azbil Modelo 5LX5001-12 , estructura de protección: IP67 (IEC 529) tipo de contacto fijo.	Coatzacoalcos	PEMEX Etileno
	2015	Posicionadores electroneumáticos mca.Azbil mod. AVP703.	Coatzacoalcos	Sistemas y Equipos de Instrumentación S.A. DE C.V.
CB-436-RM-4011385	2013	Adquisición de válvulas automáticas para sustituir en la reparación de la planta de Etileno.	Coatzacoalcos	Petroquímica Cangrejera
CB-436-RM-4011591	2013	Transmisores de presión diferencial, presión manométrica y de temperatura para la reparación de la planta de Etileno.	Coatzacoalcos	Petroquímica Cangrejera
CS-430-RM-4011618-13	2013	Rehabilitación, calibración y suministro de partes de válvulas de control, mca. Azbil.	Coatzacoalcos	Petroquímica Cangrejera
CB-431-RM-4009987	2012	Tansmisor de presión diferencial, manométrica y de temperatura para la reparación de Etileno.	Coatzacoalcos	Petroquímica Cangrejera
CB-436-RM-4002121/07	2007	Válvulas de 6,4 y 1" de la marca Yamatake.	Coatzacoalcos	Petroquímica Cangrejera
CB-436-RM-4000148/07	2007	Válvula de control Yamatake.	Coatzacoalcos	Petroquímica Cangrejera
54-4024	2007	Suministro de válvula de control automática.		Petroquímica Cangrejera
CM-1971	2016	Transmisor de presión diferencial inteligente basado en microprocesadores marca Azbil modelo GTX31.	Cosoleacaque	CO2 Liquid
4167	2016	Transmisor de presión manométrica Inteligente comunicación de 4-20 mA con protocolo Hart Rango 0-400 psi.	Cosoleacaque	CO2 Liquid
7000000375	2006 2016	Contrato a consignación de 85 transmisores y posicionadores inteligentes remotos y locales.	Cosoleacaque	Grupo Petrotemex
4504000216	2016	Válvula de control tipo globo modelo AGVB marca Azbil.	Minatitlán	Grupo AREGOM, S.A. DE C.V.
4504000218	2016	Transmisor de flujo Vortex marca Azbil modelo AX22 In line AX2211, sensor de velocidad y temperatura, protocolo Hart.	Minatitlán	Grupo AREGOM, S.A. DE C.V.
4500529909	2015	Adquisición de dos válvulas de control automática completa para los equipos de la Planta PLANTA U-100.	Minatitlán	PEMEX Refinería Gral. Lázaro Cárdenas"
4500537485	2015	Adquisición de transmisores de presión de diversos rangos, para diferentes plantas de la refinería Gral.Lázaro Cárdenas.	Minatitlán	PEMEX Refinería Gral. Lázaro Cárdenas"

SUMINISTRO



VERACRUZ

4600024408	2013 2016	Adquisición de transmisores y electroposicionadores de 4-20 Ma y Fielbus fundation, mca. Azbil bajo la modalidad de contrato abierto.	Minatitlán	PEMEX Refinería "Gral. Lázaro Cárdenas"
4500489190	2013	Válvula de control automática para control de flujo de aguade alimentacion a caldera FA 509 de la planta reformadora NAFTA No. 2 (U-500).	Minatitlán	PEMEX Refinería "Gral. Lázaro Cárdenas"
4500492940	2013	Adquisición de válvulas automáticas LV-1608, LV1610 para la planta primaria No. 3.	Minatitlán	PEMEX Refinería "Gral. Lázaro Cárdenas"
4600018063	2013	Transmisores de presión y posicionadores mca. Azbil.	Minatitlán	PEMEX Refinería "Gral. Lázaro Cárdenas"
4500418115	2012	Válvulas automáticas para control de presión.	Minatitlán	PEMEX Refinería "Gral. Lázaro Cárdenas"
4500340569	2010	Válvula automática e instrumentos de medición.	Minatitlán	PEMEX Refinería "Gral. Lázaro Cárdenas"
4500340516	2010	Válvula de control.	Minatitlán	PEMEX Refinería "Gral. Lázaro Cárdenas"
4500308345	2009	Válvula de control automático y transmisores de presión.	Minatitlán	PEMEX Refinería "Gral. Lázaro Cárdenas"
4500302478	2009	Válvula de control automático y transmisores de presión.	Minatitlán	PEMEX Refinería "Gral. Lázaro Cárdenas"
4500250405	2007	Válvula automáticas para la planta de aguas amargas No. 2.	Minatitlán	PEMEX Refinería "Gral. Lázaro Cárdenas"
4500249354	2007	Válvula automáticas para la planta de aguas amargas No. 3.	Minatitlán	PEMEX Refinería "Gral. Lázaro Cárdenas"
500006879	2014	Posicionadores inteligentes.	El Chapo	Planta Arkema México
500006877	2014	Posicionadores inteligentes.	El Chapo	Planta Arkema México
500007146	2014	Transmisores inteligentes de presión manométrica, protocolo de comunicación Fieldbus.	El Chapo	Planta Arkema México

TABASCO

ORCO-100024074	2016	Posicionador electroneumático inteligente basado en microprocesadores marca Azbil modelo AVP302 protocolo Hart incluye filtro regulador marca Norgren.	Paraiso	DMGP Servicios de Integridad
CEIAGANP016/13	2011	Posicionadores inteligentes.	Paraiso	Gas y Petroquímica Básica

SONORA

700470211	2016	Posicionadores electroneumaticos marca Azbil modelo AVP301, incluye filtro regulador Norgren B72G.	Hermosillo	Comisión Federal de Electricidad.
-----------	------	--	------------	-----------------------------------

CIUDAD DE MÉXICO

A1503084	2016	Válvulas de control ON/OFF tipo globo.	Cd. México	Termotecnia Coindustrial México
277	2016	Válvula de control marca Azbil modelo AGVB, actuador neumático tipo diafragma PSA 2D, con electroposicionador digital universal AVP302 Hart.	Cd. México	AB Instruments Control S.A. DE C.V.
60683	2016	Sensores Azbil modelo FL7M-8J6-ND, FL2B-2J6, FL2B-4J6-E, FL7M-2J6-HD, SL1-A.	Cd. México	Bodega Técnica S.A. DE C.V.

JALISCO

	2016	Sensores de proximidad marca Azbill modelos FL7M-2J6AD-L5, FL7M-3J6HD-CN, FL7M-3J6HD-L3, FL7M-3K6H-CN.	Guadalajara	Partes Herramientas y maquinados S.A. DE C.V.
--	------	--	-------------	---

SUMINISTRO



TAMAULIPAS

Z67000053	2016	Posicionadores electroneumáticos modelo AVP302.	Xicotencatl	Cia. Azucarera Río Guayalejo
KF33882	2016	Válvula de control tipo globo 4" 300 lbs.	Altamira	Kaltex Fibers
KF31657	2016	Válvula de control automática tipo globo modelo AGVM con electroposicionador integrado.	Altamira	Kaltex Fibers
KF-R9052-06/06	2016	Válvula de contro marca Azbil con electroposicionador.	Altamira	Kaltex Fibers
4540030696	2016	Posicionadores electroneumático Marca Azbil Modelo AVP302.	Altamira	Dynasol Elastómeros
4500011095	2016	Transmisores de presión manometrica inteligente basado en microprocesadores marca Azbil modelo GTX 60G.	Altamira	Mexico Carbon Manufacturing
4500009633	2016	Válvulas de control automáticas tipo globo marca Azbil modelo AGVB con electroposicionador Inteligente integrado.	Altamira	Mexico Carbon Manufacturing
4500012082	2016	Transmisores diferenciales avanzados marca Azbil modelo GTX15D-BAAADCBAF1AXA1-A2R1T1T4W1.	Altamira	Mexico Carbon Manufacturing
4500011495	2016	Medidores de flujo electromágneticos marca azbil modelo Magnew3000 Plus Smart, modelo Wafer detector MGG18D, MGG14C.	Altamira	Mexico Carbon Manufacturing
4500009218	2016	Transmisores de presión diferencial serie AT9000 mod.GTX35F.	Altamira	Mexico Carbon Manufacturing
4500540872	2015	Transmisores de temperatura para utilizarse en la refinería Francisco I. Madero bajo la modalidad del contrato abierto.	Cd. Madero	PEMEX Refinería "Francisco I.Madero"
4600026757	2015	Posicionadores para utilizarse en la refinería Francisco I. Madero bajo la modalidad de contraro abierto.	Cd. Madero	PEMEX Refinería "Francisco I.Madero"
4600025490	2014	Transmisores de presión bajo la modalidad de contrato abierto.	Cd. Madero	PEMEX Refinería "Francisco I.Madero"
4500492863	2014	Termopares para utilizarse en planta U-901.	Cd. Madero	PEMEX Refinería "Francisco I.Madero"
4500513111	2014	Transmisores de flujo de vapor, transmisores de medición de vibración, transmisores de presión e indicadores digitales.	Cd. Madero	PEMEX Refinería "Francisco I.Madero"
4500487750	2013	Adquisición de interfase de comunicación, indicadores de nivel, interruptores de presión, posicionadores, fuente de poder para comunicación.	Cd. Madero	PEMEX Refinería "Francisco I.Madero"
4500490548	2013	Adquisición de transmisores e interruptores de presión , transmisores e indicadores de nivel y válvulas de diluvio.	Cd. Madero	PEMEX Refinería "Francisco I.Madero"
4500494543	2013	Posicionadores, sistemas de medición, relevador, transmisores de temperatura y presión, indicadores y válvulas solenoides marca Azbil /IMI Norgren.	Cd. Madero	PEMEX Refinería "Francisco I.Madero"
4500379450	2011	Transmisores diversos.	Cd. Madero	PEMEX Refinería "Francisco I.Madero"

CAMPECHE

422067022	2013	Posicionadores, transmisores de posición y accesorios para el centro de proceso Akal-L .	Cd del Carmen	PEMEX Exploración y Producción
422077005	2013	Transmisores de presión para el complejo operativo Cayo Arcas.	Cd del Carmen	PEMEX Exploración y Producción

AGUASCALIENTES

GAI-1765-16	2016	Medidores de Flujo magnético marca Azbil.	Chihuahua	Grupo Aqua Industries
GAI-1744-16	2016	Medidores de Flujo magnético marca Azbil, Modelo MTG18A.	Chihuahua	Grupo Aqua Industries

OAXACA

7370-9-10563	2016	Transmisores de presión diferencial marca Azbil modelo STD920 con protocolo Hart, DE y Fieldbus. Transmisores de presión diferencial inteligente basado en microprocesadores marca Azbil modelo GTX 30D, Comunicación 4-20 mA con protocolo Hart, DE y Fieldbus.	Salina Cruz	ICA Fluor
7370-9-10552	2016	Transmisores de presión manométrica inteligente basado en microprocesadores marca Azbil modelo GTX 60G, Transmisores de presión diferencial inteligente basado en microprocesadores marca Azbil modelo GTX 31D.	Salina Cruz	ICA Fluor
4500546096	2015	Válvula automática de control para el sistema de lubricación del soplador 1J de la planta catalítica I de la refinería.	Salina Cruz	PEMEX Refinería "Ing. Antonio Dovalí Jaime"
4500516928	2014	Transmisores de presión diferencial mca. Azbil.	Salina Cruz	PEMEX Refinería "Ing. Antonio Dovalí Jaime"
4500162861	2005 2006	Transmisores mca. Yamatake.	Salina Cruz	PEMEX Refinería "Ing. Antonio Dovalí Jaime"

GUANAJUATO

	2016	Posicionador electroneumático inteligente basado marca Azbil modelo AVP703 protocolo Fundación Fieldbus.	Salamanca	UNIVEX S.A.
4500529054	2015	Transmisores de presión.	Salamanca	PEMEX Refinería "Ing. Antonio M. Amor"
4500519041	2014	Transmisores de presión diferencial.	Salamanca	PEMEX Refinería "Ing. Antonio M. Amor"
4600019598	2011	Posicionadores AVP 301.	Salamanca	PEMEX Refinería "Ing. Antonio M. Amor"
4600017406	2011	Transmisores de temperatura y posicionadores inteligentes.	Salamanca	PEMEX Refinería "Ing. Antonio M. Amor"
4600017767	2010	Transmisores de temperatura y posicionadores inteligentes.	Salamanca	PEMEX Refinería "Ing. Antonio M. Amor"
4500349792	2010	Válvula automática de control.	Salamanca	PEMEX Refinería "Ing. Antonio M. Amor"
4600015510	2009	Transmisores de campo con protocolo Hart, DE y Fieldbus, así como posicionadores inteligentes universales.	Salamanca	PEMEX Refinería "Ing. Antonio M. Amor"
45000302596	2009	Instrumentación de campo y transmisores de presión.	Salamanca	PEMEX Refinería "Ing. Antonio M. Amor"

HIDALGO

4500485408	2007	Transmisores de presión.	Tula	PEMEX Refinería "Miguel Hidalgo"
4600022134	2007	Transmisores y posicionadores.	Tula	PEMEX Refinería "Miguel Hidalgo"

NUEVO LEÓN

P160836105	2016	Protect Relay Azbil:AUR450C8233000 y Temperature Controller Azbil: C36TCOUA-12DA.	La Arena	Hyundai Wia México
7000000495	2016	Posicionadores electroneumáticos marca Azbil modelo AVP302 y AVP202.	Monterrey	AKRA Poliéster S.A. DE C.V.
4500502099	2014	Transmisores de presión diferencial y manométrica.	Cadereyta	PEMEX Refinería "Ing. Héctor R.Lara Sosa"
4600022124	2013	Transmisores de presión diferencial y manométrica mca.Azbil.	Cadereyta	PEMEX Refinería "Ing. Héctor R.Lara Sosa"
CSRCDY068/13	2013	Rehabilitación de válvulas de control.	Cadereyta	PEMEX Refinería "Ing. Héctor R.Lara Sosa"
4500374746	2011	Válvulas de corte para sistema de dobles bloqueos.	Cadereyta	PEMEX Refinería "Ing. Héctor R.Lara Sosa"
4600016251	2004	Contrato abierto para el surtimiento de transmisores de campo con protocolo Hart,DE.	Cadereyta	PEMEX Refinería "Ing. Héctor R.Lara Sosa"

GLOBE
CONTROL VALVE

GXL

VALTEK™
SULAMERICANA
CONTROL VALVES



design

durabilidad

tecnología

SUMINISTRO



TABASCO

527-024	2013	Válvulas de control de presión de diferentes especificaciones.	Nuevo Pemex	TRADECO Industrial S.A de C.V
GJ527-008-2013	2013	Válvulas de control de presión.	Nuevo Pemex	TRADECO Industrial S.A de C.V
54-4024-12	2013	Válvulas PV-100, P0V-716A/B, Valtek Sulamericana.	Paraiso	Elecnor México
CEI-AGA-NP-016/13	2013	Suministro de válvulas de control y posicionadores inteligentes mca. Azbil/Valtek Sulamericana.	Villahermosa	Electrónica en Instrumental Marítima Industrial y Comercial S.A. DE C.V.

VERACRUZ

7500642372	2016	Válvula de control marca Valtek Sulamericana, modelo GLB tipo desbalanceada, actuador de pistón.	Cosoleacaque	Grupo PETROMEX
7500665886	2016	Válvula de control marca Valtek Sulamericana, modelo GLB tipo desbalanceada, actuador de pistón, incluye volante manual booster y filtro de aire.	Cosoleacaque	Grupo PETROMEX
75000520435	2014	Válvulas de globo.	Cosoleacaque	Grupo PETROMEX
75000240758	2014	Válvula de control modelo GLB, con los internos endurecidos a través de una boronización con endurecimiento superior a los 70 HRC Rockwell de dureza mucho mayor que el tungsten carbide con altas caídas de presión de 83 kg/cm2.	Cosoleacaque	Grupo PETROMEX
7500179566, 7500124483, 7500125120, 7500116939, 7500114737, 7500103854, 7500138655, 7500098495, 7500098933, 7500100052, 7500092395, 7500184423, 7500185233	2010 2005	60 Válvulas de control para manejo de PTA (Purified Terephthalic Acid) vapor e hidrógeno.	Cosoleacaque	Grupo PETROMEX
R-CO-06-02	2016	Medidor de Flujo tipo V-Cone marca McCrometer, incluye transmisor de presión diferencial GTX40D.	Coatzacoalcos	CRYOINFRA
CB-430-PA-4013917	2015	Partes de repuesto para válvulas de control de las calderetas FA-101 A LA FA-110 de los hornos de Pirolysis.	Coatzacoalcos	PEMEX Petroquímica Morelos
CS-430-PA-4013972	2015	Rehabilitación, calibración y suministro de partes de válvulas de control para el control de secuencia de operadores -regeneración de los multiabsorbedores.	Coatzacoalcos	PEMEX Petroquímica Morelos
CS-430-PA-4013973	2015	Rehabilitación, calibración y suministro de partes de válvulas de control para el control de secuencia de operadores -regeneración de los multiabsorbedores.	Coatzacoalcos	PEMEX Petroquímica Morelos
CB 430 PA 4012882	2014	Válvulas de control tipo globo.	Coatzacoalcos	PEMEX Petroquímica"Morelos"
CB-436-RM-4001980/07	2007	Válvulas de control automático.	Coatzacoalcos	PEMEX Petroquímica Cangrejera
CB-436-RM-4001008/07	2007	Suministro de instrumentacion.	Coatzacoalcos	PEMEX Petroquímica Cangrejera

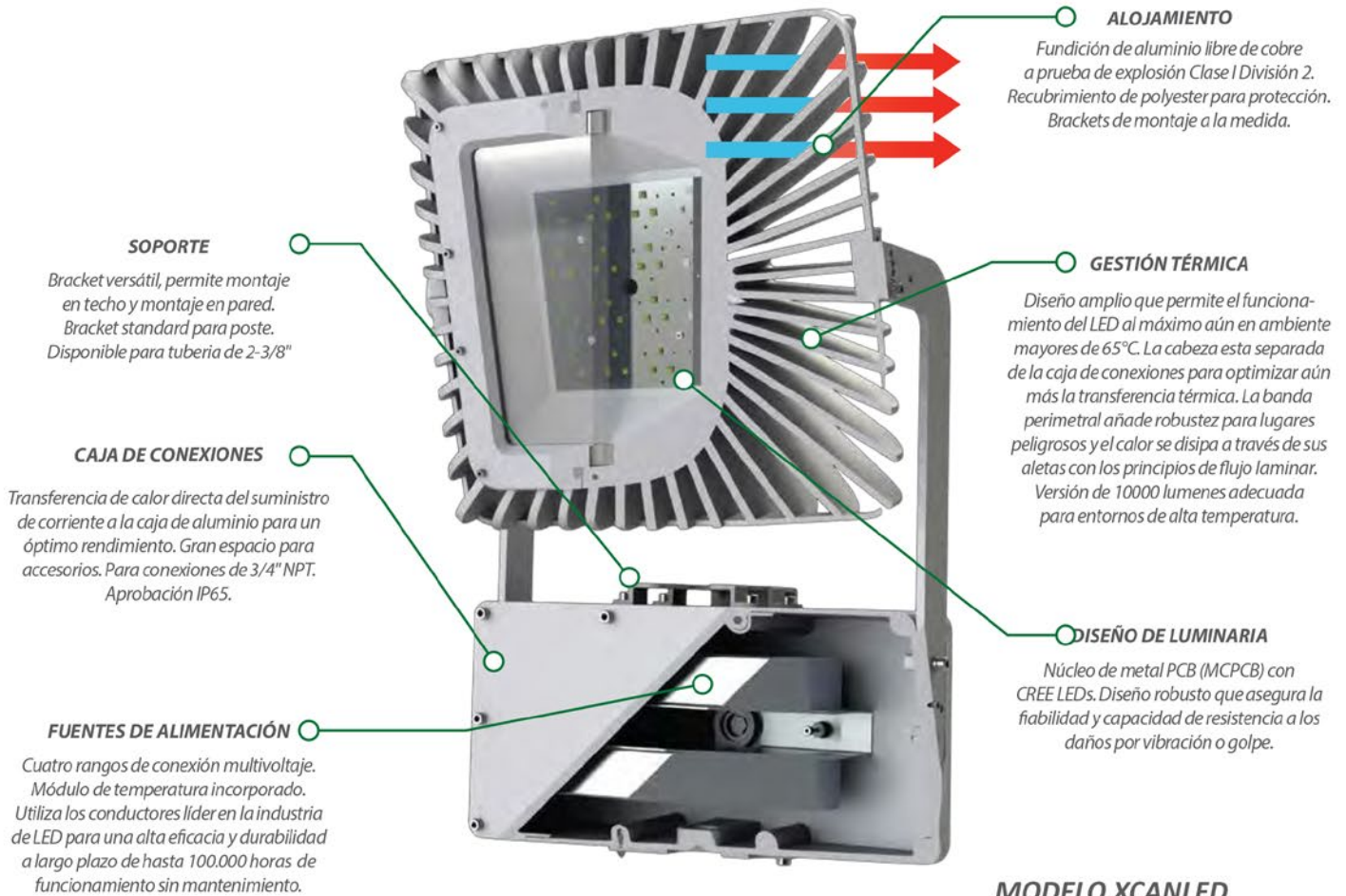


ProOil de México®

www.prooil.com.mx



MÓDELO RSLED



Luminaria Nemalux para áreas clasificadas y áreas generales.

- Tiempo de vida de Led's de 100,000 hrs.
- El diseño de la luminaria evita el calentamiento del producto alargando el tiempo de vida.
- Disponible de 12-24 VDC y de 120-220 VAC.
- Diseño robusto resistente a la vibración y golpes.
- Óptica disponible en 100°, brinda una mejor amplitud de iluminación.

CREE LED's

- Fiabilidad probada
- Alta eficacia
- CRI superior
- Tres opciones de circuitelectrónico para el diseño del panel.

SUMINISTRO



TAMAULIPAS

CO-RMA-042-12	2012	Válvulas de corte U-500.	Cd.Madero	PEMEX Refinería "Francisco I .Madero"
CIF-039-004	2011	Válvulas de control de 10" ø; 300lbs. Y 6" ø ; 900 lbs. Ansi. Planta Termoeléctrica No. 2.	Cd.Madero	PEMEX Refinería "Francisco I .Madero"
5600312167	2011	Válvula de control tipo globo.	Cd.Madero	PEMEX Refinería "Francisco I .Madero"
4500388592	2011	Válvulas de recirculación automática de 6" por 2" de diámetro 900 Lbs.	Cd.Madero	PEMEX Refinería "Francisco I. Madero"

JALISCO

T60000165	2012	Válvula reductora de presión para manejo de vapor.	Guadalajara	Ingenio Tamazula
T60000148		Válvula reductora de presión para manejo de vapor.	Guadalajara	Ingenio Tamazula
T60000143		Válvula reductora de presión para manejo de vapor.	Guadalajara	Ingenio Tamazula

HIDALGO

4500392249	2011	Válvula automática de control 8" 150# para la planta Hidrosulfuradora de Naftas I.	Tula	PEMEX Refinería "Miguel Hidalgo"
4500383463	2011	Válvula automática de control 2" 1500# para la planta de Azufre III y válvula automática 3" 300#.	Tula	PEMEX Refinería "Miguel Hidalgo"

CAMPECHE

422161005	2011	Válvula de control de presión 16" 600#.	Cd. Carmen	PEMEX Exploración y Producción
422036004	2006	Válvulas de control de 16" 600#.	Cd. Carmen	PEMEX Exploración y Producción
422126014	2006	Válvulas de control de 8" 600# y 4" 600# automáticas complejo operativo rebombeo.	Cd. Carmen	PEMEX Exploración y Producción

GUANAJUATO

4500487228	2013	Válvulas automáticas.	Salamanca	PEMEX Refinería "Antonio Dovalí Jaime"
------------	------	-----------------------	-----------	--



CIUDAD DE MÉXICO

1494	2016	Luminaria Nemalux para área clasificada Clase I Div.2 modelo XCANLEDDC-CW-N-ALU-C1D2/T.	Cd. México	Termopares y Controles Industriales S.A. DE C.V
------	------	---	------------	---

TABASCO

ORCO100025457	2016	Luminarias Nemalux modelo RSLED-CW-W-WHT-C1D2-POL-VAC color blanco, apertura de área 125° para área clasificada.	Paraiso	DMGP Servicios de Integridad
100020767	2015	Luminarias Nemalux modelo XCANLED DAC-CW-W-ALU-CON-GEN, Luminaria tipo LED cubierta de aluminio fundido y maquinado con optica de 100° para el área cubierta, luminaria para área clasificada.	Dos Bocas	PEMEX Exploración y Producción



Flow-Tek®

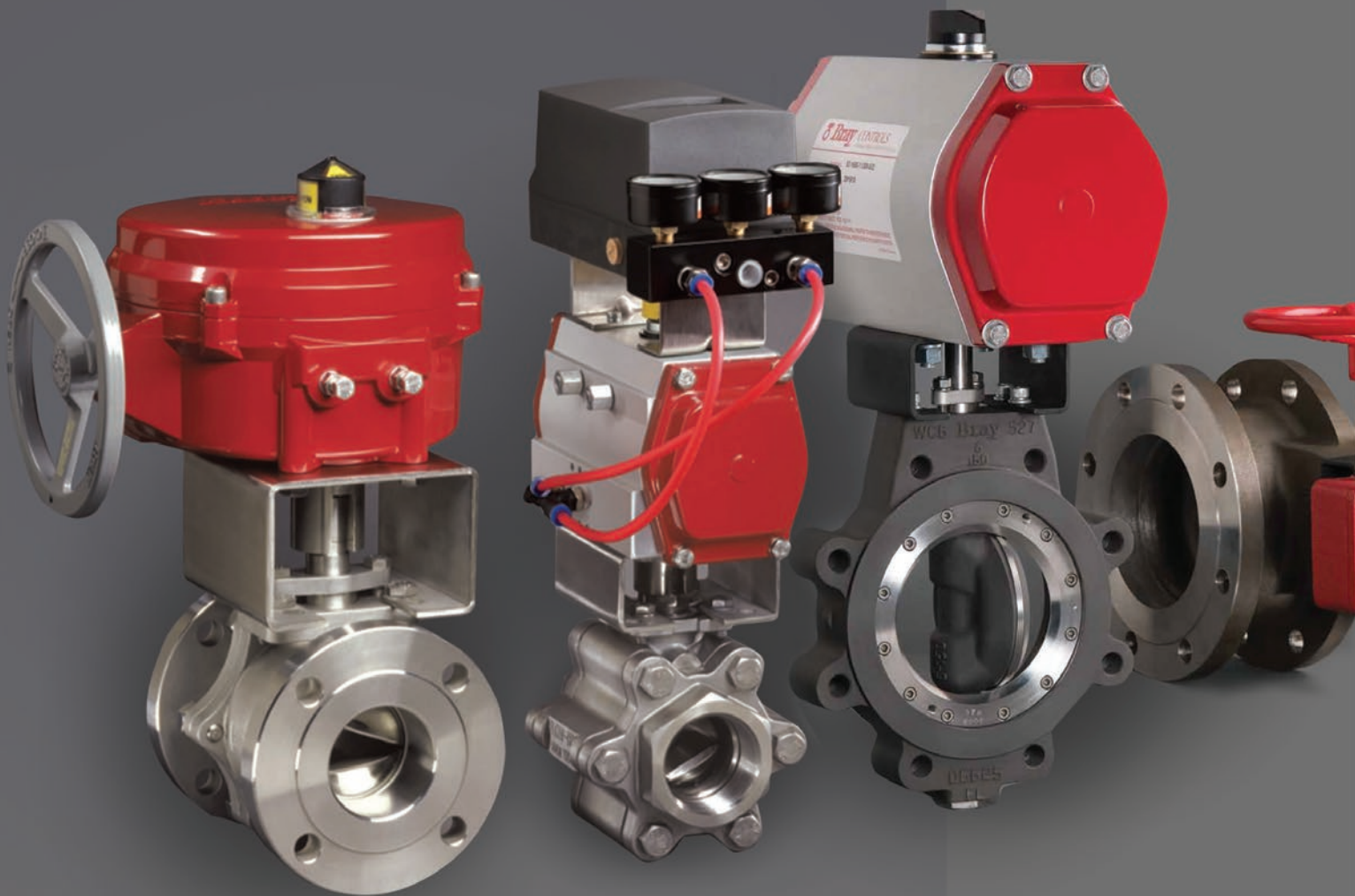
A Subsidiary of BRAY INTERNATIONAL, Inc.
A Subsidiary of BRAY INTERNATIONAL, Inc.

LIOMTEK®

Bray®

SERIE TRI LOK®

Clase ANSI 150, 300, 600 y 900
(PN 10 - 140)
Oblea / Orejada / Cuerpos Bridados
3" - 60" (80mm-1500mm)



Tri Lok®

LA VÁLVULA DE TRIPLE EXCENTRICIDAD MÁS SOFISTICADA Y VERSÁTIL DEL MERCADO

SUMINISTRO



CIUDAD DE MÉXICO

277	2016	Válvulas de paso completo marca Flowtek modelo F15, actuador neumático simple acción marca Bray serie 93.	Cd. México	AB Instrumental Control S.A. DE C.V.
-----	------	---	------------	--------------------------------------

VERACRUZ

5000009188	2016	Válvula de bola de paso completo marca Flowtek serie 93, con actuador neumático marca Bray.	Coatzacoalcos	ARKEMA México S.A. DE C.V.
5000009189	2016	Válvula de bola de paso completo marca Flowtek serie F15 con actuador neumático marca Bray.	Coatzacoalcos	ARKEMA México S.A. DE C.V.
5000009376	2016	Válvulas de bola paso completo marca Flowtek modelo F15.	Coatzacoalcos	ARKEMA México S.A. DE C.V.
56833	2015	Válvulas On-Off de 2" y 4" #150 de acero al carbón marca Flowtek modelo F15 con actuador neumático serie 93, monitor de posición de serie y solenoides serie 63 mca. Bray, para los sistemas de diluvio de la red contra incendio.	Coatzacoalcos	OXITENO
54807	2015	Suministro de válvulas Off-On de 3, 2 y 3/4" de acero inoxidable mca. Flowtek mod. RF15 con actuador neumático serie 93, monitor de posición serie 50 y solenoides c:serie 63 mca. Bray para sistema de succión y descarga de Fenol.	Coatzacoalcos	OXITENO
CB-436-RM-401184	2013	Válvula de control de paso completo con actuador neumático para inyección de etilbenceno en la torre DA-5403 de la plata	Coatzacoalcos	Petroquímica Cangrejera
16607	2014	Suministro e instalación de válvulas de corte tipo bola, modelo F15 (doble bloqueo).	Minatitlán	PEMEX Refinación "Gral. Lázaro Cárdenas"
4500486203	2013	Válvulas esféricas tipo bola de 2 bloqueos para los calentadores H2200, H2201, H2202 y BA502.	Minatitlán	PEMEX Refinación "Gral. Lázaro Cárdenas"

OAXACA

2835	2016	Valvula marca Flowtek modelo RF 15, Actuador neumático modelo 92-160.	Salina Cruz	Central de Refriclimas S.A. DE C.V.
		Válvulas esféricas marca Flowtek modelo 1:7000.	Salina Cruz	

HIDALGO

4500466169	2013	Válvulas automáticas de control mca. Flowtek.	Tula	PEMEX Refinería, "Miguel Hidalgo"
------------	------	---	------	-----------------------------------

TAMAULIPAS

CD-RMAD-085/2013	2013	Instalación de válvulas de corte para asegurar el doble bloqueo en líneas de gas combustible a pilotos y quemadores marcas Flowtek/Azbil.	Cd. Madero	PEMEX Refinación "Francisco I.Madero"
------------------	------	---	------------	---------------------------------------



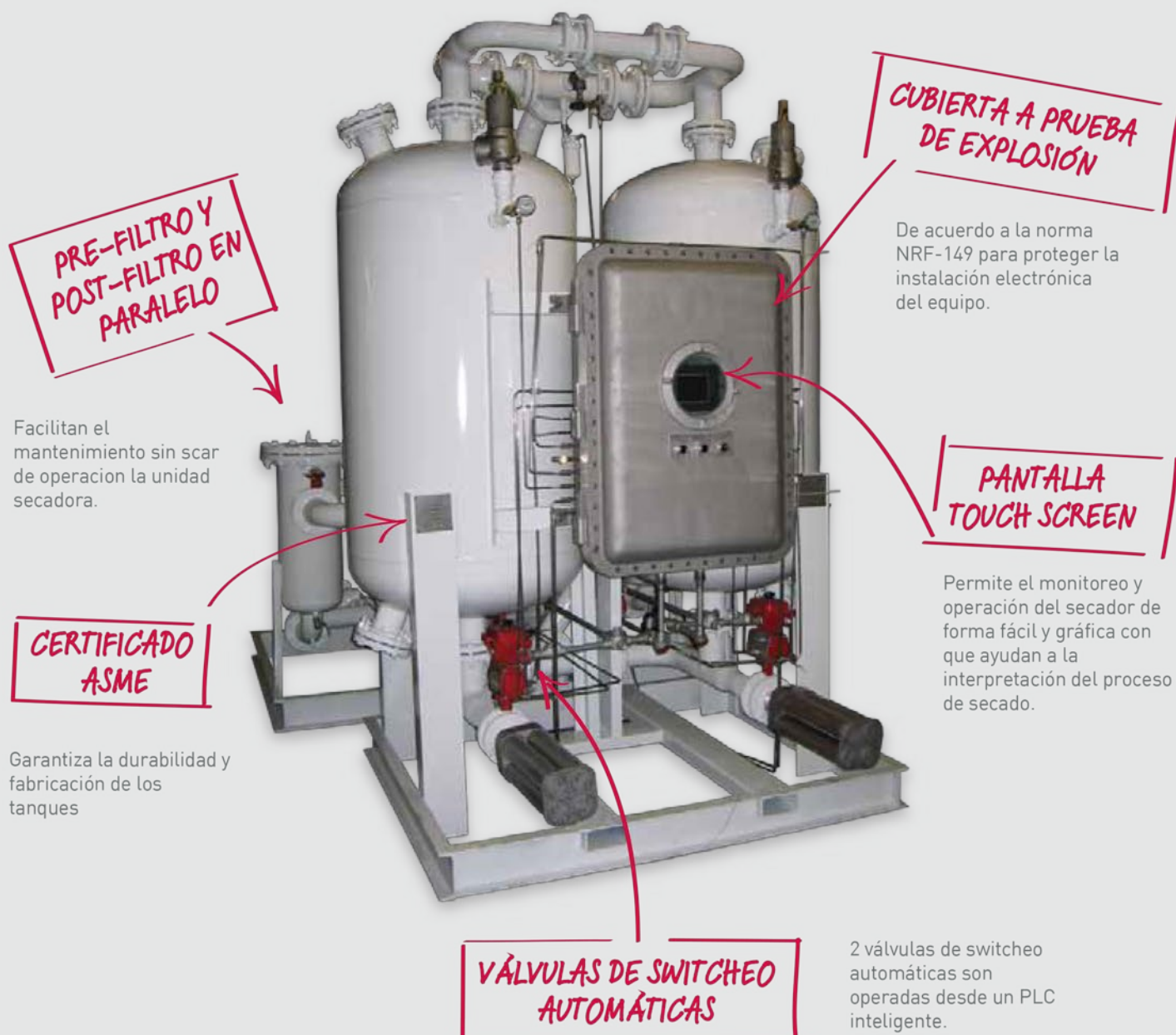
VERACRUZ

102P000008	2016	Medidor de Flujo tipo V-Cone marca McCrometer.	Veracruz	Promotora Industrial de Desarrollo
------------	------	--	----------	------------------------------------

SECADORES SERIE D51 EN PAQUETE REGENERATIVOS - AIRE COMPRIMIDO

Los secadores regenerativos PAK son la perfecta solución para los clientes que necesitan aire limpio y seco, además en un sistema tipo paquete de fácil instalación. Este tipo de secadores le ofrecen grandes ventajas:

- Son suministrados para una rápida instalación.
- Los sistemas de filtrado están integrados al paquete de secado, no requiere tubería adicional.
- Completamente equipados con todos los accesorios para producir aire seco y limpio.



**PRE-FILTRO Y
POST-FILTRO EN
PARALELO**

Facilitan el mantenimiento sin scar de operacion la unidad secadora.

**CERTIFICADO
ASME**

Garantiza la durabilidad y fabricacion de los tanques

**CUBIERTA A PRUEBA
DE EXPLOSION**

De acuerdo a la norma NRF-149 para proteger la instalacion electronica del equipo.

**PANTALLA
TOUCH SCREEN**

Permite el monitoreo y operacion del secador de forma facil y grafica con que ayudan a la interpretacion del proceso de secado.

**VÁLVULAS DE SWITCHEO
AUTOMÁTICAS**

2 válvulas de switcheo automáticas son operadas desde un PLC inteligente.

SUMINISTRO



VERACRUZ

HDPE-0123	2016	Filtros reguladores de aire mca. Norgren, mod. R68G-NNK-RLN.	Coatzacoalcos	Ethylene XXI Constructors , S.A.P.I. De C.V.
63741	2016	Suministro de filtro regulador marca Norgren modelo: B72G.	Coatzacoalcos	OXITENO S.A. DE C.V.
5000004862	2016	Filtros reguladores marca aire marca Norgren, serie Excelon 73 Micro Fog.	Coatzacoalcos	Petroquímica de vinilo S.A. DE C.V.
5000009913	2016	Válvula solenoide marca Maxseal serie ICO3S, para actuadores de simple y doble accion.	Coatzacoalcos	Arkema México S.A. DE C.V.
EXXI0030000ICM R0057	2015	Válvulas solenoides mca. Maxseal Mod.YX13AA1H2B5.	Coatzacoalcos	Ethylene XXI Constructors , S.A.P.I. De C.V.
CB-430-RM-4010769	2013	Válvula solenoides Norgren-Maxseal.	Coatzacoalcos	PEMEX Petroquímica "Morelos"
4500502615	2014	Adquisición de secador de aire para un sistema de corte (Turbinetas de junta rotatoria y malacates) de la planta de Coquización retardada y gas asociado 310000 Norgren-Airtak.	Minatitlán	PEMEX Refinería "Gral. Lázaro Cárdenas"
4500442786	2012	Instalación y puesta en marcha de secador de aire.	Minatitlán	PEMEX Refinería "Gral. Lázaro Cárdenas"

TAMAULIPAS

330141121	2016	Filtros para aire marca Norgren, modelo B72G.	Altamira	M&G Polímeros México
330142313	2016	Filtros para aire marca Norgren, modelo B72G.	Altamira	M&G Polímeros México
5100356202	2016	Válvulas solenoides Herion.	Cd. Madero	PEMEX Transformación Industrial

OAXACA

7370-9-10671-01-	2016	Válvulas solenoides Norgren 5/2 vias con retorno por resorte modelo 9710765, 2050, 02400, incluyen tapones para conversión a solenoides de 3/2 y venteos.	Salina Cruz	ICA Fluor
4500454458		Solenoides Norgren.	Salina Cruz	PEMEX Refinería "ing. Antonio Dovalí Jaime"

TABASCO

ORCO-100024104	2016	Filtro regulador marca Maxseal modelo IFR4.	Paraiso	DMGP Servicios de Integridad
----------------	------	---	---------	------------------------------



VERACRUZ

4032	2016	Válvula mariposa de alto rendimiento marca Bray serie 42 tipo Wafer operador tipo palanca doble excentricidad para cierre.	Cosoleacaque	CO2 Liquid
CB-436-RM-40118	2013	Válvula de control de paso completo con actuador neumático para inyección de Etilbenceno en la torre DA-5403 de la planta de Etilbenceno-Etileno.	Coatzacoalcos	Petroquímica Cangrejera
5000009396	2016	Válvulas marca Bray con actuador, switch de posición solenoide, herraje y cople.	Coatzacoalcos	Arkema México S.A de C.V.
54807	2015	Válvulas on/off de 2", 3" y 3/4".	Coatzacoalcos	Oxiten S.A. DE C.V.



TAMAULIPAS

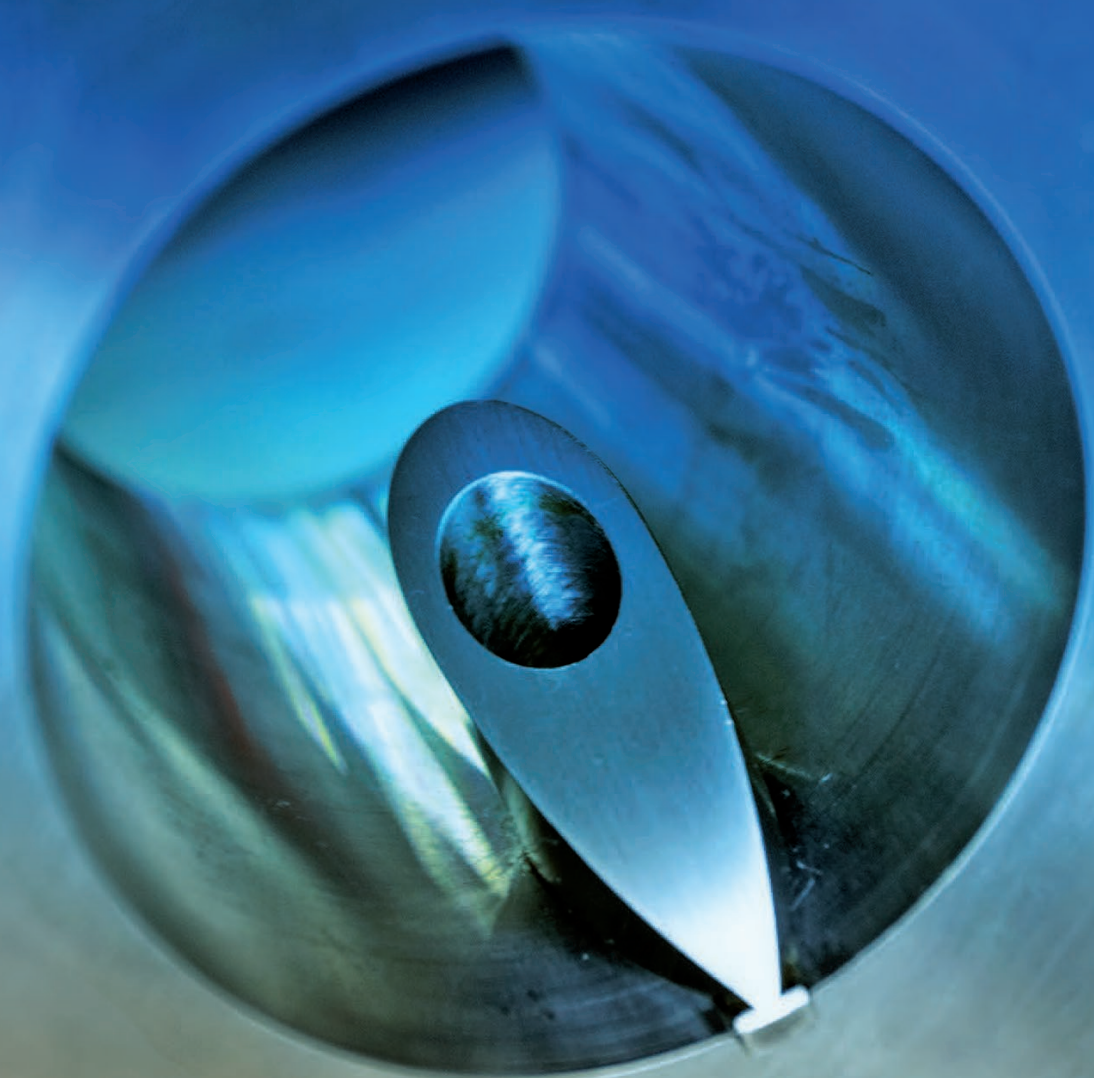
4500011942	2016	Sensor con transductor integrado estandar triboelectrico modelo: PFM-MO1EA Marca Matsushima.	Altamira	Mexico Carbon Manufacturing
------------	------	--	----------	-----------------------------

Kiekens Technology

Especialistas en diseño y manufactura de Atemperadoras de vapor, gas y criogénico

Desuperheating Technology

360[®]
KAS





TAMAULIPAS

7500694855	2016	Actuadores neumáticos doble efecto, marca Bray serie 92.	Altamira	Indelpro S.A. DE C.V.
7500735545	2016	Válvula de mariposa, marca Bray serie 31, tipo Lug.	Altamira	Indelpro S.A. DE C.V.
6200169430	2011	Válvula de mariposa 4".	Altamira	Indelpro S.A. DE C.V.
45005112600	2014	Actuadores de mampara para utilizarse en la planta combinada MAYA U-010.	Cd. Madero	PEMEX Refinería "Francisco I. Madero"

OAXACA

4500515351	2014	Válvulas automáticas de control para utilizarse en la planta Catalítica II.	Salina Cruz	PEMEX Refinería "Ing. Antonio Dovalí Jaime"
------------	------	---	-------------	---

HIDALGO

4500479567	2013	Válvula automática de control.	Tula	PEMEX Refinería "Miguel Hidalgo"
4500451819	2012	Válvula de mariposa Trilok de triple excentricidad de 12" 150 con actuador Morin mod. B344US050.	Tula	PEMEX Refinería "Miguel Hidalgo"
4500386080	2011	Válvulas tipo mariposa.	Tula	PEMEX Refinería "Miguel Hidalgo"

CAMPECHE

413263	2015	Válvulas de mariposa de 6" serie 30 tipo wafer, asiento resiliente.	Cd. del Carmen	SEADRAGON de México
266348/1	2014	Válvulas de mariposa de 6" serie 30 tipo wafer, asiento resiliente.	Cd. del Carmen	SEADRAGON de México



HIDALGO

4500360385	2010	Válvulas atemperadoras.	Tula	PEMEX Refinería "Miguel Hidalgo"
4500360978	2010	Válvula atemperadora.	Tula	PEMEX Refinería "Miguel Hidalgo"

VERACRUZ

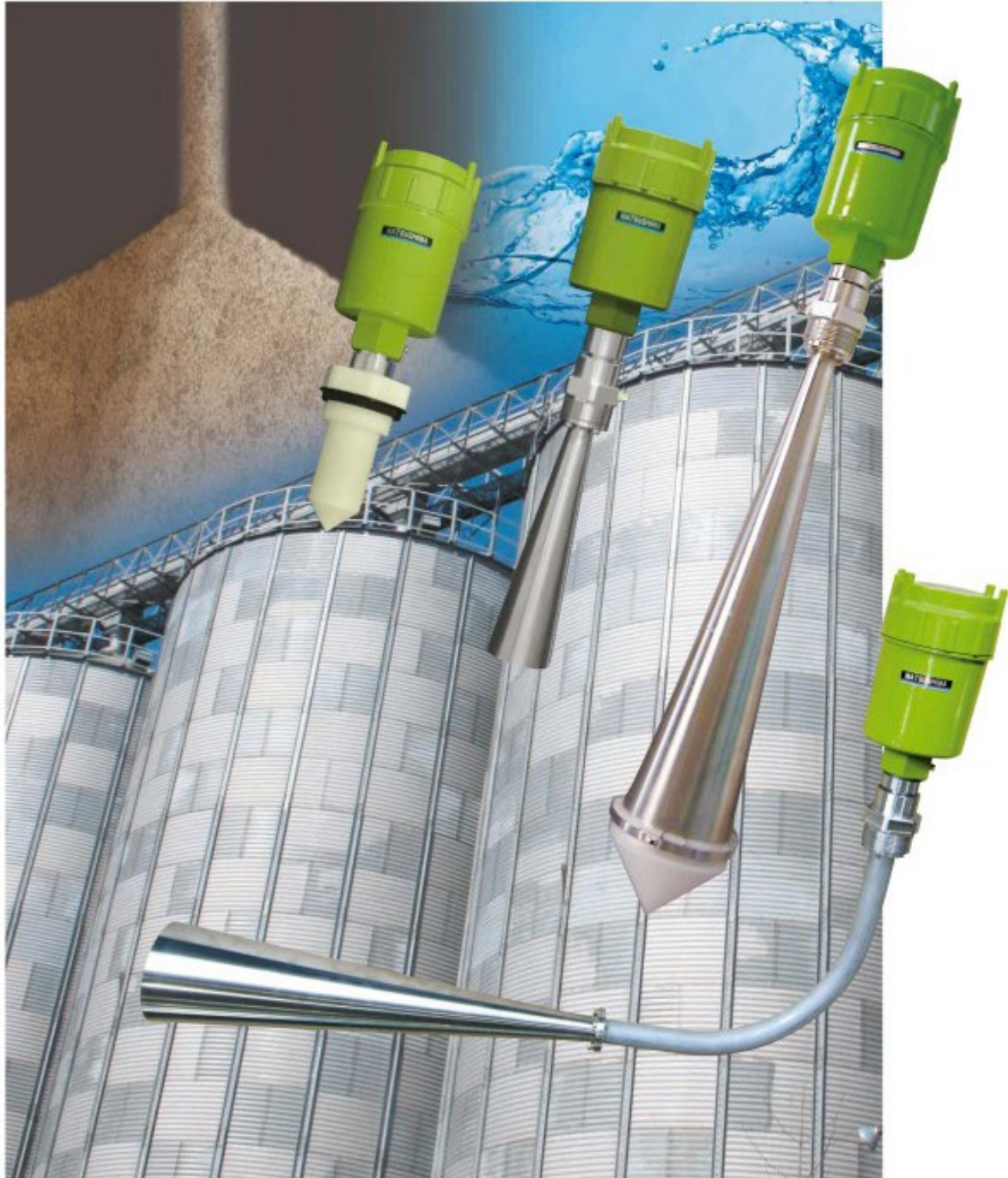
	2017	Válvula atemperadora de 6".	Cosoleacaque	Grupo PETROMEX
	2013	Adquisición de válvulas para proyecto RM CCC.	Poza Rica	Comisión Federal de Electricidad

Radar Level Transmitter

For continuous measurement of powder, solid and liquid

Radar Level Transmitter

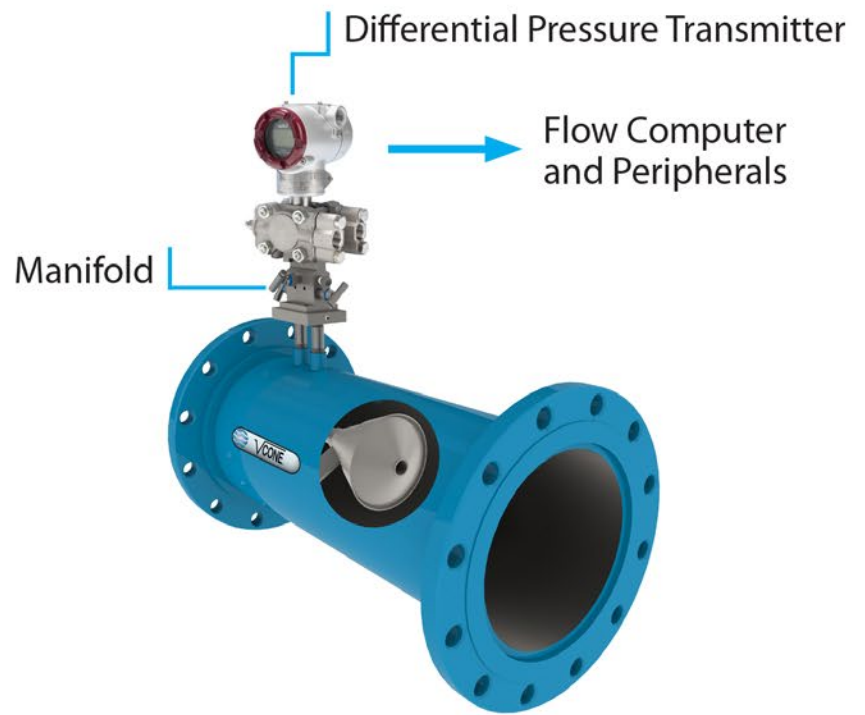
MWLM-PR26 series



Tecnología
Avanzada de
Medidores de
Flujo de
Presión
Diferencial



Para el mundo real.



SERVICIO

JALISCO

Z66000743	2016	Servicio de Mantenimiento preventivo y correctivo a válvula de GLS-Globo 10" CL600, TN 8.0.	Tamazula Giordano	Ingenio Tamazula S.A de C.V.
-----------	------	---	----------------------	------------------------------

SAN LUIS POTOSÍ

63633	2016	Mantenimiento correctivo a válvulas de control de presión de vapor de doble tapon Serie 10000 de 8".	Cd. Valles	PIASA Ingenio San Luis, S.A de C.V.
-------	------	--	------------	-------------------------------------

TAMAULIPAS

4503484042	2016	Instalación y reemplazo de posicionadores obsoletos de válvulas de Bypass de vapor de la central Altamira.	Altamira	IBERDROLA Energía del Golfo S.A de C.V.
------------	------	--	----------	---

4540030489	2016	Servicio de Mantenimiento a válvulas de control marca Fisher.	Altamira	Dynasol Elastómeros
------------	------	---	----------	---------------------

4500003654	2014	Inspección anual de transmisores de presión marca Azbil.	Altamira	Mexico Carbon Manufacturing
------------	------	--	----------	-----------------------------

4500003823	2014	Inspección de medidor de flujo magnético marca Azbil.	Altamira	Mexico Carbon Manufacturing
------------	------	---	----------	-----------------------------

4500003824	2014	Instalación de nuevo transmisor JTC marca Azbil en los tanques de mezclado y bombas.	Altamira	Mexico Carbon Manufacturing
------------	------	--	----------	-----------------------------

3600080031	2011	Servicio de mantenimiento correctivo a válvulas tipo bola.	Altamira	Industrias Negromex S.A de C.V.
------------	------	--	----------	---------------------------------

3600061988	2011	Servicio de mantenimiento correctivo a válvulas de control marca Fisher.	Altamira	Dynasol Elastómeros
------------	------	--	----------	---------------------

5176087	2011	Mantenimiento correctivo a válvulas de seguridad.	Altamira	Dynasol Elastómeros
---------	------	---	----------	---------------------

DCPA-SN-RMAD-SP-GMAD-L-60-15	2016 2015	Servicio de mantenimiento correctivo a válvulas de control en la planta de Coquización retardada e hidrosulfuradora de gasóleos U-502 .	Cd .Madero	PEMEX Refinería "Francisco I. Madero"
------------------------------	--------------	---	------------	---------------------------------------

DCPA-SN-RMAD-SP-GMAD-L-61-15	2015	Servicio de mantenimiento correctivo a válvulas de control de la planta fraccionadora de gases ligeros MC.	Cd .Madero	PEMEX Refinería "Francisco I. Madero"
------------------------------	------	--	------------	---------------------------------------

DCPA-SN-RMAD-SP-GMAD-L-27-15	2015	Servicio de mantenimiento correctivo a válvulas de control del tren 100 de la planta de recuperación de azufre.	Cd .Madero	PEMEX Refinería "Francisco I. Madero"
------------------------------	------	---	------------	---------------------------------------

PXR-SN-RMAD-SP-GMAD-L-11614	2014	Servicio de mantenimiento correctivo a válvulas de control del tren 400 de la planta de recuperación de azufre.	Cd .Madero	PEMEX Refinería "Francisco I. Madero"
-----------------------------	------	---	------------	---------------------------------------

CS-RMAD-157/13	2013	Mantenimiento correctivo a válvulas de control de la Planta de recuperación de Azufre; marcas: Fisher, Neles, OH,Xomox, Dresser, Dezurik.	Cd .Madero	PEMEX Refinería "Francisco I. Madero"
----------------	------	---	------------	---------------------------------------

CS-RAM-062-12	2012	Mantenimiento preventivo y correctivo a válvulas de control de la Planta U-501 hidrosulfuradora de diesel.	Cd .Madero	PEMEX Refinería "Francisco I. Madero"
---------------	------	--	------------	---------------------------------------

CS-RMAD-043/12		Mantenimiento preventivo y correctivo a válvulas de activación remota de grandes inventarios marca Neles planta Tame U-160.	Cd .Madero	PEMEX Refinería "Francisco I. Madero"
----------------	--	---	------------	---------------------------------------

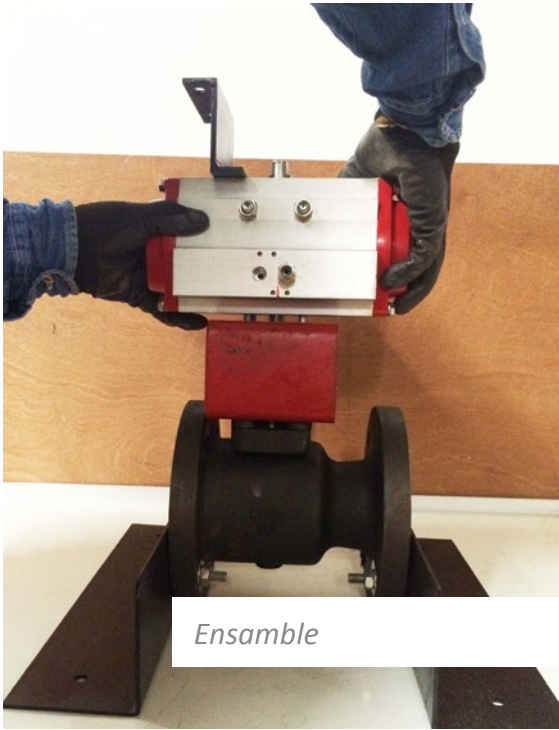
CS-RMAD-051/12		Mantenimiento correctivo a válvulas de activación remota de grandes inventarios en la Planta Tame U-060.	Cd .Madero	PEMEX Refinería "Francisco I. Madero"
----------------	--	--	------------	---------------------------------------

CS-RMAD-047/12		Mantenimiento correctivo a actuadores neumáticos de válvulas de control FV-203G, FV-204G, FV-205G, FV-206G de flujo de aire al regenerador de la planta de desintegración catalítica FCCII.	Cd .Madero	PEMEX Refinería "Francisco I. Madero"
----------------	--	---	------------	---------------------------------------

CS-RMAD-154/11	2011	Mantenimiento correctivo a válvulas de control del tren 400 de la Planta recuperadora de Azufre U-080.	Cd .Madero	PEMEX Refinería "Francisco I. Madero"
----------------	------	--	------------	---------------------------------------

CS-RMAD-136/11		Mantenimiento correctivo a válvulas de aislamiento de activación remota (VAARS) de la planta hidrosulfuradora de turbosina U-500.	Cd .Madero	PEMEX Refinería "Francisco I. Madero"
----------------	--	---	------------	---------------------------------------

CS-RMAD-054/11		Mantenimiento correctivo a válvulas de control de la planta hidrosulfuradora de naftas U-300.	Cd .Madero	PEMEX Refinería "Francisco I. Madero"
----------------	--	---	------------	---------------------------------------



Ensamble



Tableros de control



Instalación de accesorios



Prueba de instrumentación



Automatización



AUTOMATIZACIÓN de válvulas de control

SERVICIOS



Estado inicial



Desmontaje



Pruebas iniciales



Recubrimiento



Armado



Montaje



Desarmado



Limpeza / Sandblast



Pruebas de lazo de control



Estado final

MANTENIMIENTO de válvulas de control

SERVICIOS



SERVICIO

TAMAULIPAS

CS-RMAD-053/11		Mantenimiento correctivo a válvulas de aislamiento de activación remota (VAARS) de la planta hidrodesulfuradora Naftas U-300.	Cd .Madero	PEMEX Refinería "Francisco I. Madero"
CS-RMAD-177/11		Mantenimiento correctivo a válvulas de aislamiento de activación remota (VAARS) de la planta hidrodesulfuradora Naftas U-300.	Cd .Madero	PEMEX Refinería "Francisco I. Madero"
CS-RMAD-177/11		Mantenimiento correctivo a válvulas vertedero de diafragma de la planta Desmineralizadora MD.	Cd .Madero	PEMEX Refinería "Francisco I. Madero"

VERACRUZ

4024	2016	Mantenimiento a válvula de control.	Coatzacoalcos	ARKEMA México S.A de C.V.
OS-4072	2016	Servicio de prueba hidrostática de sellos a válvulas tipo mariposa marca Jamesbury, con equipos patrones certificados.	Coatzacoalcos	CRYOINFRA
4024	2016	Mantenimiento a válvulas de control.	Coatzacoalcos	CO2 Liquid
EXXI-003-00-00-CO-CON-1275	2016	Mantenimiento y reparación de válvulas de control y On/Off, para el proyecto Etileno XX.	Coatzacoalcos	Ethylene XXI Constructors S, S.A.P.I de C.V.
EXXI-003-00-00-CO-CON-1273	2015	Mantenimiento y reparación de válvulas de tubería para el proyecto Etileno XX.	Coatzacoalcos	Ethylene XXI Constructors S, S.A.P.I de C.V.
DCPA-SPA-GCPP-SPA-MOR-874-2015	2015	Rehabilitación, calibración y suministro de partes a válvulas de control mca. Valtek Sulamericana, para el control de secuencia de operación, regeneración de los multiabsorbedores de planta de oxígeno.	Coatzacoalcos	PEMEX Petroquímica Morelos
CS-436-PA-4013054-2014	2014	Servicio de mantenimiento de válvulas de control marca Yamatake de la estación mezcladora de Óxido de Etileno.	Coatzacoalcos	PEMEX Petroquímica Cangrejera
CS-430-RM-4011618-13	2013	Rehabilitación, calibración y suministro de partes de valvulas de control, marca Azbil.	Coatzacoalcos	PEMEX Petroquímica Cangrejera
CS-436-RM-4010323/12	2012	Desmontaje, mantenimiento correctivo, remplazo de partes suaves e internos, aplicación de recubrimiento y montaje de válvula de control de la estación mezcladora de la planta Óxido de Etileno.	Coatzacoalcos	PEMEX Petroquímica Cangrejera
CS-430-RM-40009957/12	2012	Rehabilitación de válvulas de control, marca Yamatake para la Planta Asahi.	Coatzacoalcos	PEMEX Petroquímica Morelos
CS-400-RM-4000386/07	2011	Reparación y pruebas a las válvulas de control.	Coatzacoalcos	PEMEX Petroquímica Morelos

NUEVO LEÓN

CS-RCDY-068/13	2013	Rehabilitación de válvulas de control marca Arca.	Cadereyta	PEMEX Refinación "Ing.Héctor Lara Sosa"
CS-RCDY-002/13	2013	Restauración válvulas automáticas de la planta Catalítica No. 1.	Cadereyta	PEMEX Refinación "Ing.Héctor Lara Sosa"
CS-RCDY-100-12	2012	Restauración de válvulas automáticas de control de la Planta Hidrodesulfuradora de destilados intermedios No. 2 U-800-1.	Cadereyta	PEMEX Refinación "Ing.Héctor Lara Sosa"
CS-RCDY-017-11	2011	Servicio de restauración de válvulas de control de la Planta Hidros NO2, U-400-2, U-500-2.	Cadereyta	PEMEX Refinación "Ing.Héctor Lara Sosa"

HIDALGO

800571441	2012	Servicio de mantenimiento a válvulas neumáticas.	Tula	PEMEX Refinación "Miguel Hidalgo"
4500345043	2010	Suministro, instalación e integración al sistema de control distribuido de la protección de corte de gas.	Tula	PEMEX Refinación "Miguel Hidalgo"
4500322578	2009	Suministro, instalación e integración al sistema de control distribuido de la protección de corte de gas.	Tula	PEMEX Refinación "Miguel Hidalgo"



Contenedor libre de grasa



Interior de la caja



Taller móvil



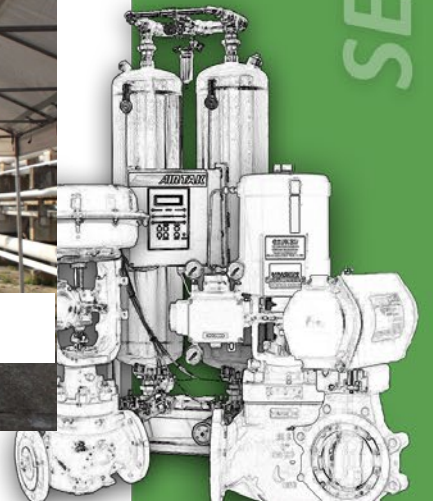
Oficina móvil



Área de sandblast

TALLER Y OFICINA
móvil

SERVICIOS



OBRA

OAXACA

RAS-114-16	2016	Servicio de desmontajes, diagnosticos, rehabilitación, calibración, montajes y pruebas funcionales a instrumentación siniestrada para el proyecto de la planta de alquilación y áreas periféricas en la Refinería "Ing. Antonio Dovalí Jaime".	Salina Cruz	ICA Fluor
RAS-114-17	2016	Apoyo técnico de campo para levantamiento y evaluación de sistemas de control e instrumentación especializada, para el proyecto de la rehabilitación de la planta de alquilación y áreas periféricas en la Refinería "Ing. Antonio Dovalí Jaime".	Salina Cruz	ICA Fluor

TAMAULIPAS

DCPA-OP-RMADSP-GMAD-L-24-15	2015	Instalación de válvulas de corte para asegurar el doble bloqueo en líneas de gas combustible a pilotos y quemadores. Restauración de actuador Rámper de chimenea y panel de sistema de ignición. Integración de señales al sistema de paro por emergencia ESD y sistema de control distribuido SCD en calentador 040-2H-01, de la planta de alquilación.	Cd. Madero	PEMEX Refinería "Francisco I.Madero "
DCPA-OP-RMADSP-GMAD-L-23-15	2015	Instalación de válvulas de corte para asegurar el doble bloqueo en cabezales de gas combustible a calentadores H-31001 y H-31002. Restauración de actuadores tipo pistón de mamparas y actuador de dámper de chimenea. Rehabilitación de tableros locales y tableros de monitoreo de temperaturas. Integración de señales al sistema de paro por emergencia ESD y sistema de control distribuido SCD en calentadores H-31001 y H-31002 e la planta de coquización retardada de la refinería Francisco I.Madero.	Cd. Madero	PEMEX Refinería "Francisco I.Madero "
DCPA-OP-RMADSP-GMAD-A-37-15	2015	Instalación de válvulas de corte para asegurar el doble bloqueo en líneas de gas combustible a pilotos y quemadores, restauración de paneles de sistema de ignición. Restauración de instrumentación de protecciones en líneas de gas combustible a pilotos y quemadores e integración de señales al sistema de paro de emergencia ESD y sistema de control distribuido SCD en calentadores H-10001 y H-10002 de la planta combinada Maya.	Cd. Madero	PEMEX Refinería "Francisco I.Madero "
MAR-067-13	2013	Suministro e instalación de instrumentos, desmantelamiento y rehabilitación e ingeniería del calentador BA-302, para el proyecto de los diversos trabajos para la rehabilitación de la Planta Hidrosulfuradora de Naftas U-300 y las áreas de integración y periféricas.	Cd. Madero	ICA Fluor
MAR-005-12	2013	Suministro e instalación de instrumentos, desmantelamiento y rehabilitación e ingeniería del calentadores BA-301 y F-102, para el proyecto de los diversos trabajos para la rehabilitación de la Planta Hidrosulfuradora de Naftas U-300 y las áreas de integración y periféricas.	Cd. Madero	ICA Fluor
CO-RMAD-085/2013	2013	Instalación de válvulas de corte para asegurar el doble bloqueo en líneas de gas combustible a pilotos y quemadores.	Cd. Madero	PEMEX Refinería "Francisco I.Madero "
CO-RMAD-050-12	2012	Rehabilitación e ingeniería del calentador BA-301, BA-302 Y F-102, para el proyecto de los diversos trabajos de rehabilitación de la planta Hidrosulfuradora de Naftas U-300 y las áreas de integración y periféricas.	Cd. Madero	PEMEX Refinería "Francisco I.Madero "

OBRA

CO-RMAD-034/11	2011	Restauración de instrumentación de protecciones y control en líneas de gas combustible a pilotos y quemadores y sistemas de actuación de palometas de calentadores BA-301 Y BA-302 e integración al sistema de control distribuido de mediciones de flujo en cabezales de desfogue de gas, en la Planta Hidrosulfuradora de Naftas U-300 de la Refinería Francisco I. Madero de Cd. Madero, Tams. Cabezales de desfogue de gas, en la Planta Hidrosulfuradora de Naftas U-300.	Cd. Madero	PEMEX Refinería "Francisco I.Madero "
----------------	------	--	------------	---------------------------------------

VERACRUZ

PROOIL- OS2- PROOIL-CTQ-PLC.	2010	Suministro, servicios de montaje y cableados de equipos de control para un sistema de encendido electrónico de quemadores.	Coatzacoalcos	Industrias Therme
4500442786	2012	Instalación y puesta en marcha de secador de aire mca. Norgren.	Minatitlán	PEMEX Refinación "Gral. Lázaro Cárdenas"

OBRA
especializada



Obra terminada



Obra eléctrica



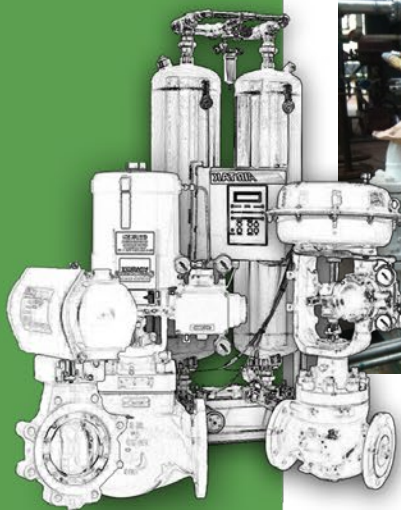
Obra mecánica



Obra de instrumentación



Obra civil



Un sistema de secado de aire, es de suma importancia en cualquier proceso, ya que un aire fuera de especificaciones puede ocasionar paros de planta o daños de equipo.

El objetivo es ofrecer aire de instrumentos limpio y seco de acuerdo a la norma ISO 8573-1. Con el monitoreo de las variables como temperatura, humedad relativa y presión tanto en la entrada, filtros y en la salida del sistema de secado



**PUESTA EN MARCHA
Y REHABILITACIÓN**
de secadores de aire.

SERVICIOS